

FTS 簡易マニュアル

ファイル転送サービス

2018年2月9日

スタンレー電気株式会社

Rev.5.1.0

目次

I . はじめに.....	2
II . FTS へログインする.....	3

I. はじめに

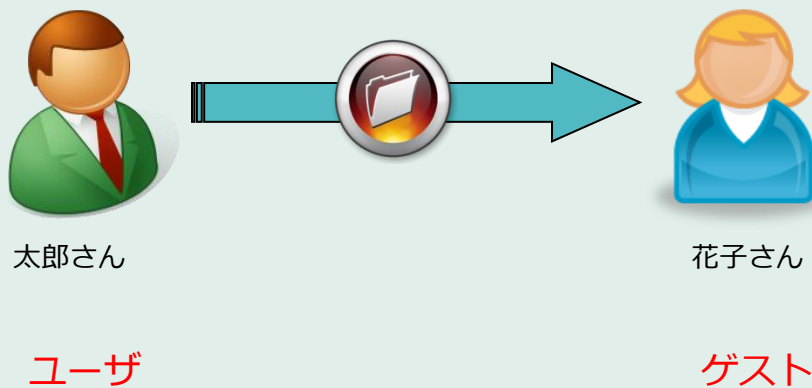
FIS(ファイル転送サービス)とは、インターネット上で大容量のデジタルデータを安全、手軽に伝送することができるサービスです。

FIS を初めてご使用になられるご利用者様向けに、FIS への「ログイン」の仕方を説明致します。

※詳しい内容は、ログイン後に参照できるヘルプをご参照ください。

利用ケース

FIS を利用する「太郎さん」(ユーザ)が「花子さん」(ゲスト)へファイルを送信できます。



Ⅱ. FTS へログインする

1. 「ログイン」画面を表示します。



2. 自分の「メールアドレス」(①)と「パスワード」(②)を入力します。

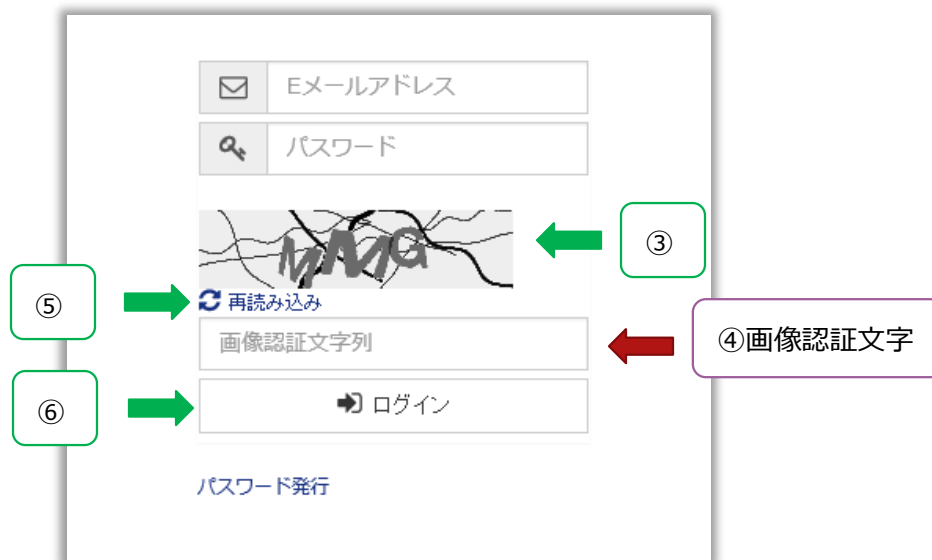
ユーザの場合、FTS に登録されている ID・パスワードを使用してください。

ゲストの場合、ログイン用 URL と ID・パスワードは FTS システムから E-MAIL で転送されます。



3. ③に表示されている3文字の「画像認証文字列」を入力欄(④)に入力します。

文字列が分かりづらい場合は「再読み込み」ボタン(⑤)をクリックし、「画像認証文字列」を再表示してください。



4. 「ログイン」ボタン(⑥)をクリックします。

「FTS オンラインファイル転送サービス利用規約」画面が表示されます。



5. 利用規約に同意する。

画面右側のスクロールバーで画面を下にスクロールすると、「同意する」ボタン (⑥) が表示されます。

利用規約を確認後、「同意する」ボタンをクリックしてください。



「受信トレイ」画面が表示されます。

